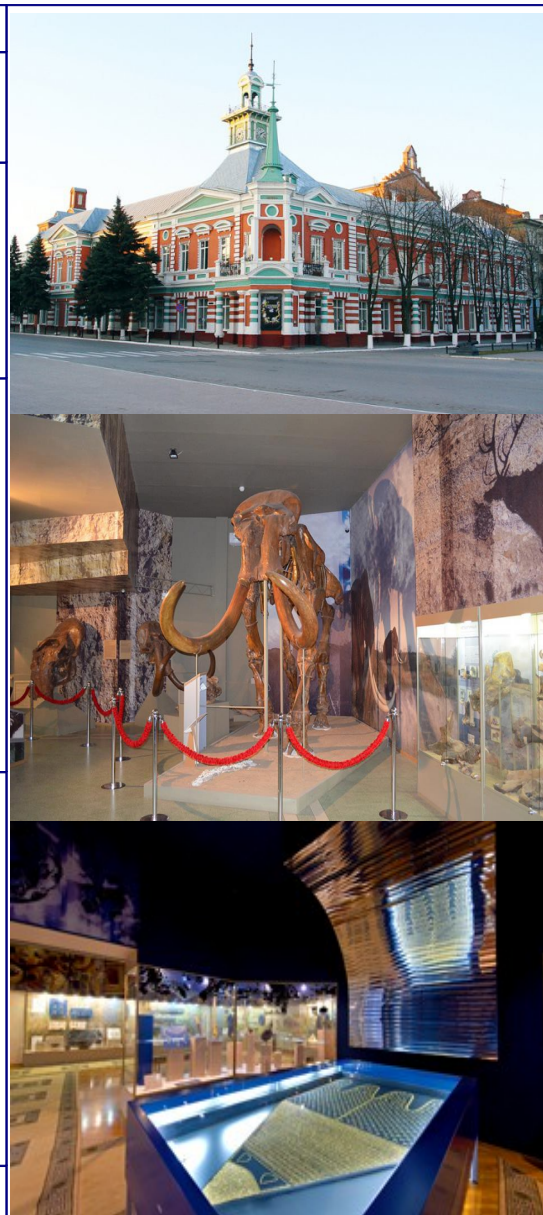


Праздничная экскурсионная программа в г. Азов с посещением новой экспозиции
Дата — 03.01.2017 г. Продолжительность — 5 часов.

Время	Содержание программы
12:00-13:00	Встреча группы с гидом (ул. Б. Садовая, 126, офис «Рейна-Тур НТВ») Отправление группы на экскурсию в г. Азов. По пути экскурсионная информация.
13:00-14:00	Прибытие в г. Азов. Посещение Азовского историко-археологического и палеонтологического музея-заповедника. Участие в мастер-классе для семейной аудитории «Рождественский ангел». Своими руками Вы сможете сделать сувенир на память, который сможете взять с собой. Моделирование - для взрослых, аппликация — для детей.
14:00-15:00	Посещение основной экспозиции музея. Визитной карточкой музея являются скелет древнего хоботного животного динотерия - единственный в России смонтированный скелет, геологический возраст которого 7,5-8 миллионов лет и скелеты двух трогонтериевых мамонтов, геологический возраст которых 600-700 тысяч лет. В музее представлен скелет древнего единорога (носорога-эласмотерия), а с начала 2015 года для посетителей открыт зал с древним зубром. Грандиозное событие, в котором вы сможете принять участие — открытие новой экспозиции «Сафари по-неандертальски». Именно в этот день, музей распахнет двери в новый зал палеонтологии и у Вас будет уникальная возможность стать первыми посетителями.
15:00-16:00	Посещение экспозиции «Сокровища кочевников Евразии». Экспозиция «Сокровища кочевников Евразии» представляет уникальные произведения древнего искусства из фондов Азовского музея-заповедника. Предметы из богатейшей археологической коллекции экспонировались в Японии, Франции, Великобритании, Швейцарии, Австрии, Германии, в музеях г. Москвы (Государственный исторический музей, музей искусств народов Востока), в Государственном Эрмитаже (г. Санкт-Петербург), в городах Ростове-на-Дону и Краснодаре. В экспозиции представлено около 18000 предметов из золота, серебра, полудрагоценных камней, а также археологические находки из бронзы, стекла, глины.
16:00-17:00	Возвращение в г. Ростов-на-Дону.



Стоимость экскурсионной программы — 1100 руб. с человека

В стоимость входит:

- транспортно-экскурсионное обслуживание по маршруту;
- входные билеты на основную экспозицию с экскурсионным обслуживанием;
- участие в мастер-классе «Рождественский ангел»;
- входные билеты на экспозицию «Сокровища кочевников Евразии» с экскурсионным обслуживанием.

Экскурсия состоится при наборе группы от 10 человек.